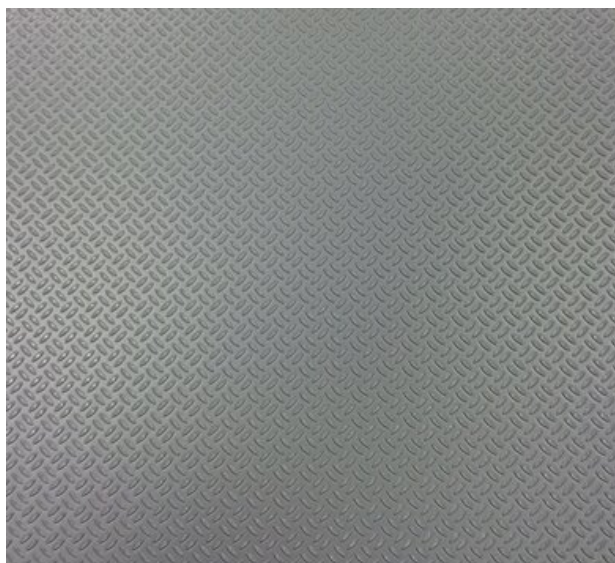


H F5140

# Polyfin Wartungswegbahn

<b>Produkt</b>	Střešní hydroizolační fólie z FPO, vyztužená skelnou vložkou, kompatibilní s asfaltem
<b>Horní strana</b>	šedá (se strukturovaným protiskluzovým povrchem)
<b>Spodní strana</b>	šedá
<b>Použití</b>	• Ochranná vrstva pro střešní hydroizolační fólii, značení chodníků
<b>Zpracování</b>	Proces svařování horkým vzduchem
<b>Balení</b>	12 rolí po 20 m x 0.75m = 180 m <sup>2</sup> na patetě

<b>Technické vlastnosti</b>	<b>Zkušební metoda</b>	<b>Jednotka</b>	<b>Hodnota</b>
Zjevné vady	EN 1850-2		Žádné
Délka	EN 1848-2	m	20
Šířka	EN 1848-2	m	0,75
Tloušťka	EN 1849-2	mm	ca. 2,1
Plošná hmotnost	EN 1849-2	kg/m <sup>2</sup>	ca. 2,1
Reakce na oheň	EN 13501-1	Třída	E
	DIN 51130		R 10



Uvedené hodnoty jsou směrné hodnoty odpovídající statistické kontrole jakosti a vztahují se k datu výroby. Při zpracování a použití výrobku se musí brát zřetel na příslušné normy, právní předpisy, směrnice a stav technické praxe. Závaznost nemůže být z údajů odvozena. Uživatel musí posoudit a zabezpečit, zda je výrobek v daném případě vhodný, a že disponuje platnou verzí technického listu.

**Technické změny vyhrazeny.**

Pokyny pro skladování: Skladování v originálním balení. Chraňte před slunečním zářením (UV) a extrémními vnějšími vlivy jako jsou např. extrémní teploty a vlhkost. V chladném období nutno skladovat minimálně 12 hodin před aplikací při teplotách vyšších než +5°C.

Vývoj, výroba a odbyt našich výrobků se řídí požadavky systému kvality DIN EN ISO 9001. "